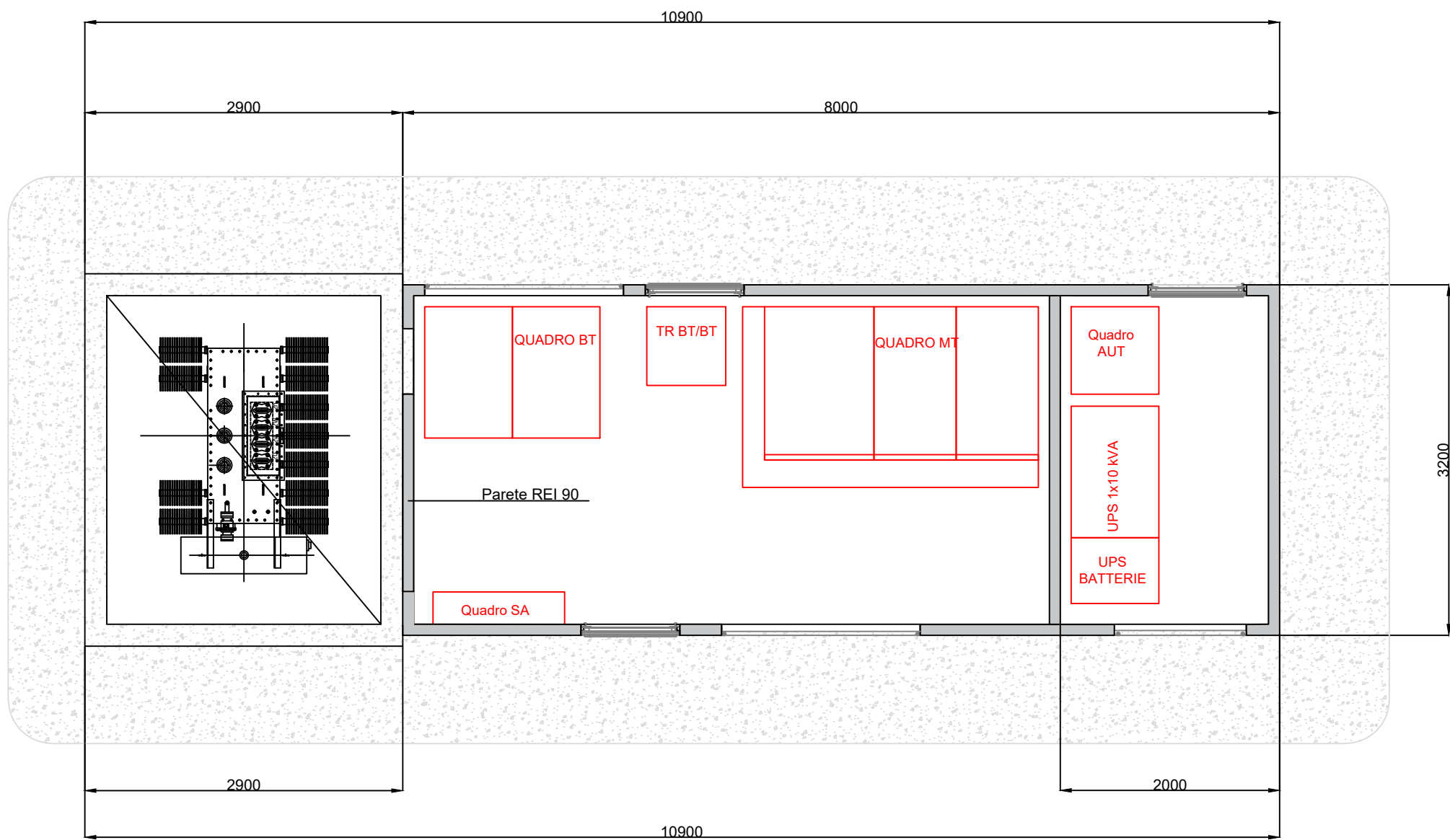
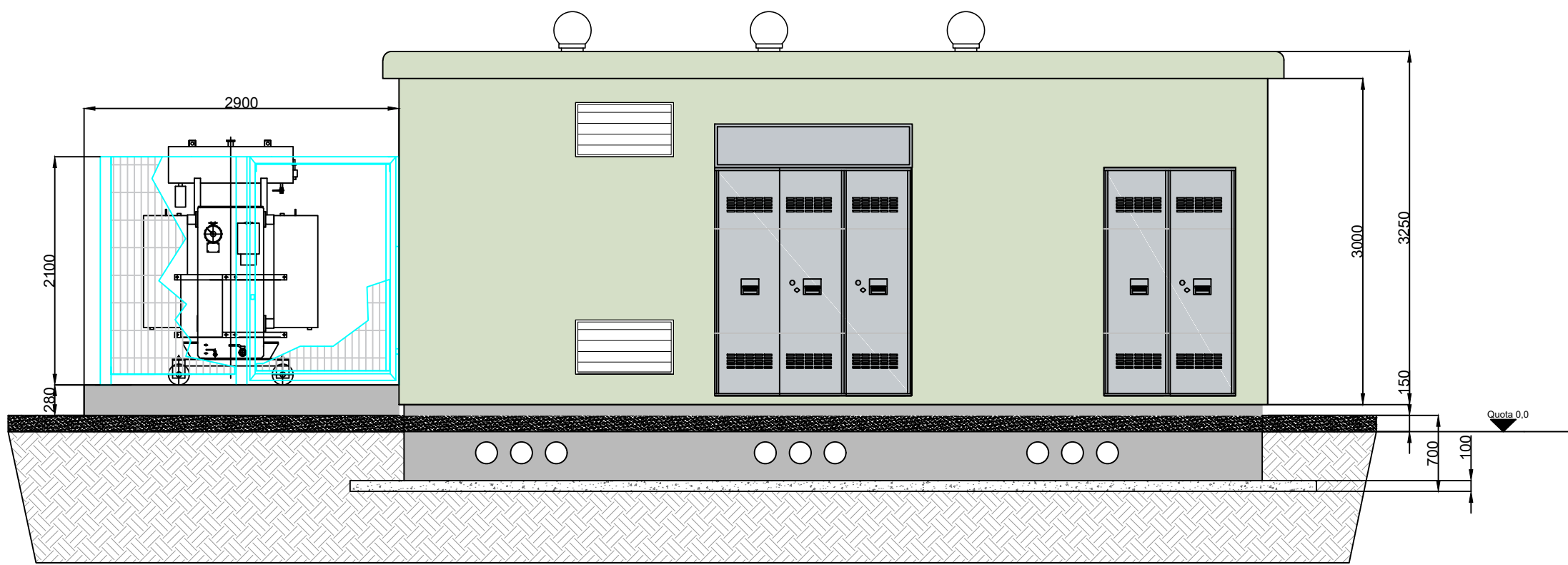


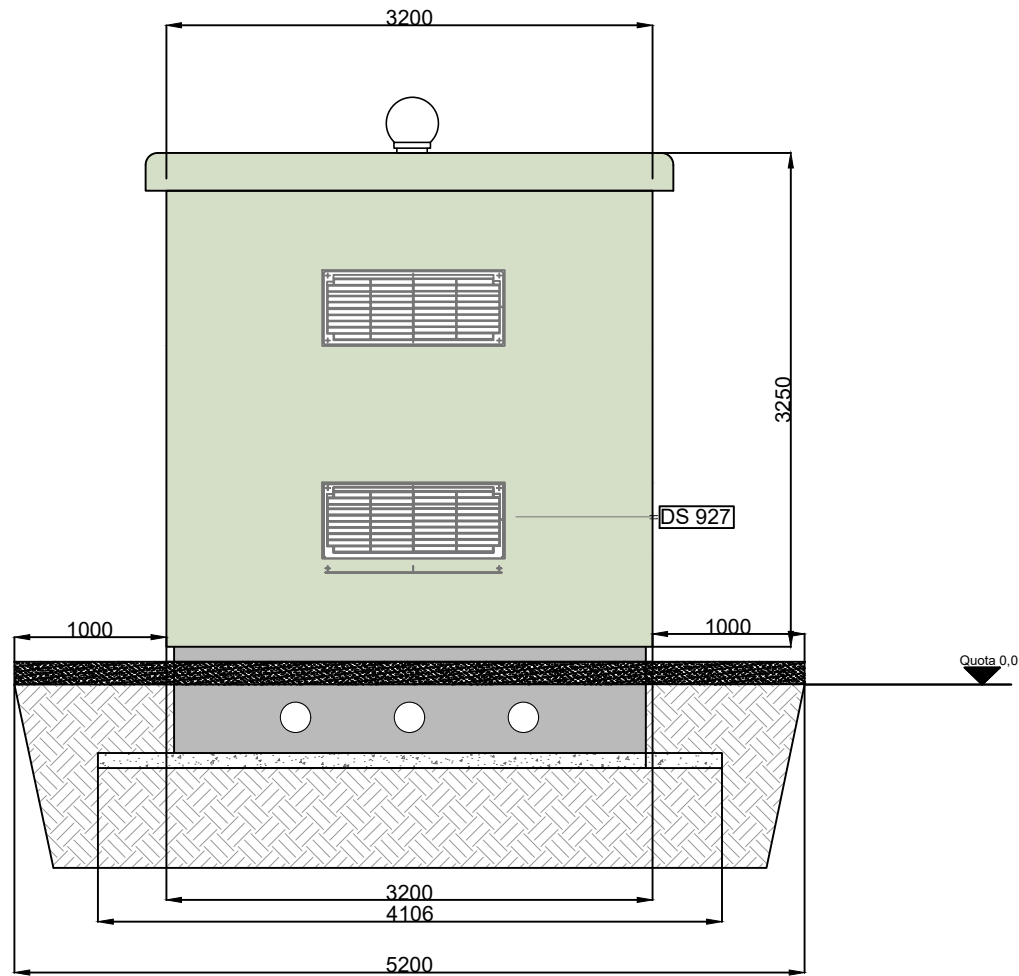
PIANTA



PROSPETTO FRONTALE



PROSPETTO LATERALE SX



Scala 1: 50

Impianto Fotovoltaico  
"NOVI BRETELLA AUTOSTRADALE"  
di Potenza nominale pari a  
15,621 MWp nel comune di Novi Ligure (AL)

Verifica di assoggettabilità  
(art. 19 D.lgs 152/2006)

CABINA DI TRASFORMAZIONE - PIANTA PROSPETTI  
17\_NOV\_EL\_00

TAV.1/1

GRUPPO DI LAVORO



E-PRIMA

E-PRIMA S.R.L.  
Via Manganelli 20/G  
95030 Nicolosi (CT)  
tel:095914116 - cell:3339533392  
info@e-prima.eu

PROPONENTE

A2A SOLAR 1 S.R.L.  
Corso Di Porta Vittoria 4 - 20122 Milano  
P.IVA IT14204820964

REV	DATA	DESCRIZIONE	REDATTO	CONTROL	APPROV.
02					
01					
00	07 LUGLIO 2025	Prima Emissione	Ing.Sergio Sottile	Ing.Sergio Sottile	Ing.Sergio Sottile